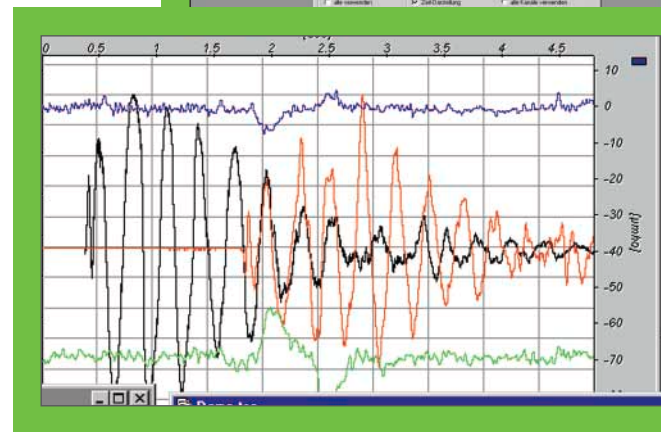
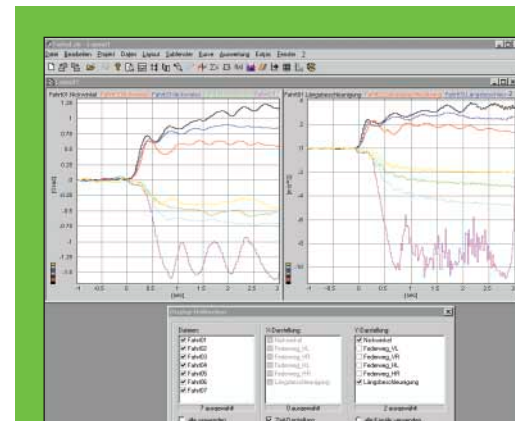


TurboLab ONLINE/NT

Die High-Speed-Datenerfassung mit Online-Visualisierung
und ereignisgesteuertem Streaming direkt auf Festplatte

- Online- oder High-Speed-Datenerfassung von bis zu 32 Kanälen simultan
- Ereignisgesteuertes Streaming direkt auf Festplatte mit maximaler Abtastrate
- Variable Visualisierung während der Messung mit verschiedenen Anzeigemöglichkeiten
- Online-Analysefunktionen für die unmittelbare Bewertung gemessener Daten: z.B. PID-Regler, Frequenz- und Spektrumanalyse usw.
- Parametrierung erfasster Größen in SI-Einheiten
- Verdichtende Archivierung von Messdaten sowie Im- und Export in alle gängigen Dateiformate
- Automatisierbarkeit von Messabläufen und Dokumentation von Messaufbauten, -vorgängen und -ergebnissen mit benutzer-konfigurierbaren Dialogen

TurboLab wurde von Messtechnikern für die Messtechnik entwickelt. Die komfortable Bedienbarkeit und ein praxisorientierter Funktionsumfang entsprechen Ihren Anforderungen an ein modernes Programm. Egal ob Sie Daten erfassen, visualisieren oder auswerten wollen - bei TurboLab führt meist der einfachste Weg sofort zum Ziel. Bei der Einarbeitung ebenso wie bei der Lösung komplexer Aufgaben unterstützt Sie eine detaillierte kontextbezogene Online-Hilfe, selbstverständlich in deutscher Sprache.



TurboLab Online/NT

- Online- und High-Speed-Datenerfassung über PC-Messtechnikkarten (PCI, ISA, PCMCIA), über serielle Schnittstelle oder über CAN-Bus
- Mehrere Einsteckkarten im Parallelbetrieb
- Realtime-to-Disk (z.B. 400 kHz mit RTD ADA 3300)
- Erweiterte Treiberliste; auch proprietäre Hardware-Treiber sind möglich
- Unterschiedliche Abtastraten für alle Kanäle; mit Synchronisation zur Weiterverarbeitung und zur Aufzeichnung
- Unterstützung der seriellen Schnittstelle zur Aufzeichnung von Messwerten und zur Kontrolle von entfernten Messstationen; optional auch für Netzwerke erhältlich (IPX/SPX, NetBIOS)
- Ereignisgesteuertes Downsampling; z.B. zur Langzeit-Trendüberwachung und zur Detailanalyse von transienten Ereignissen
- Verdichtende Speicherung mit wählbarer Verdichtungsmethode (z.B. Minimum und Maximum wählbarer Epochen)
- Zeitliche und/oder ereignisgesteuerte Ablaufsteuerung; z.B. um ein System 10 min. über analoge und digitale Ausgänge anzuregen, um daran anschließend die Impulsantwort zu lesen
- Online-Analyse-Methoden zur unmittelbaren Bewertung der gemessenen Daten: Filter, PID-Regler, Frequenz- und Spektrumanalyse, Fensterdiskriminatoren, Flankendetektoren, statistische Kennwerte usw.
- Umfangreiche Visualisierung, sowohl von Echtzeitdaten, als auch von Trenddaten oder Analyseergebnissen vergangener Epochen
- Sämtliche Bedienelemente können unsichtbar oder unwirksam geschaltet werden, um Fehlbedienungen durch ungeschultes Personal zu vermeiden
- Dokumentation von Messaufbauten (z.B. welche Messinstrumente wurden mit welchen Einstellungen verwendet, welche Filter wurden vorgeschaltet, welche Einstellungen müssen vom Bedienpersonal manuell vorgenommen werden), von Messabläufen und von Messergebnissen mit benutzerkonfigurierbaren Eingabedialogen
- Import/Export von verschiedenen Dateiformaten; über Beschreibungsdateien oder eigene DLLs können auch unübliche Formate gelesen und geschrieben werden
- Definition von Messabläufen auch mit übersichtlichen ASCII-Dateien; vorteilhaft insbesondere für die Automatisierung und programmgesteuerte Änderung
- Erweiterbarkeit durch selbsterstellte, nachladbare Funktionsblöcke (als DLL oder als Script-Module)